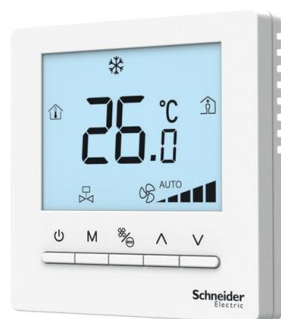


## 施耐德電氣 – HVAC 空調溫度制及電閥 2026 年 1 月份價目表

## HVAC 空調溫度制及電閥



型號：TC700-3A4LXX



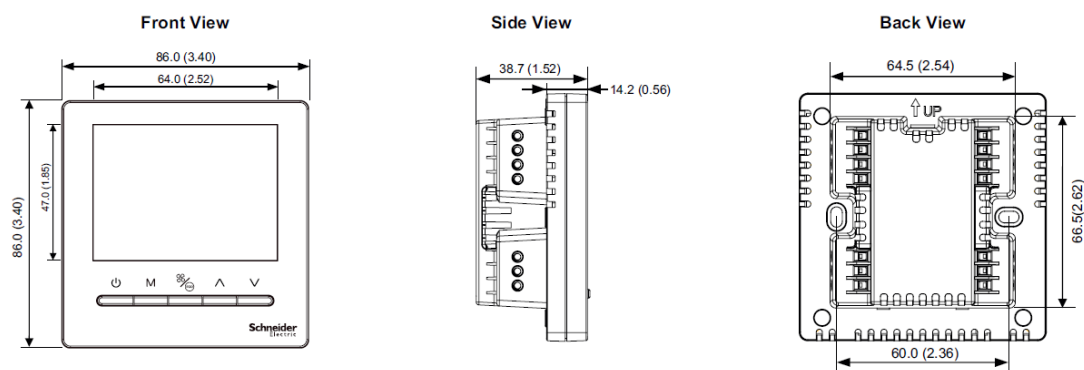
ZV215T

應用範圍	執行器類型	輸入電壓	數位輸入端子	型號	2026年1月份定價
Application	Actuator Control	Input Voltage	Digital Input Terminal	Reference	2026 Jan Price List
4-pipe*	2-Position On/Off	90 to 240Vac	No	TC700-3A4LXX	350.00

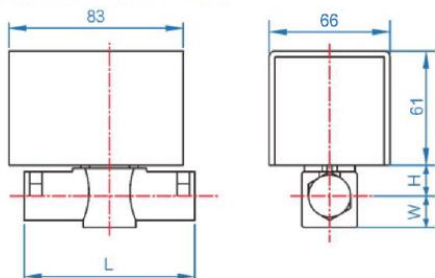
\* 可以從4管系統的2線電動閥更換為2管系統的3線電動閥

管子尺寸	執行器類型	輸入電壓	Kv值	型號	2026年1月份定價
Pipe Size	Ports	Input Voltage	Kv value	Reference	2026 Jan Price List
DN15 1/2"	2-Way	220VAC	2.2	ZV215T-2-B	504.00
DN20 3/4"	2-Way	220VAC	2.6	ZV220T-3-B	504.00
DN25 1"	2-Way	220VAC	3.2	ZV225T-3-B	525.00

Dimensions mm (in.)



Dimensions - mm



型號	尺寸
Reference	Dimension ( W x L x H mm)
ZV215T-2-B	21 x 81 x 19
ZV220T-3-B	21 x 81 x 19
ZV225T-3-B	25 x 88 x 23

## 施耐德電氣 – HVAC 空調溫度制及電閥 2026 年 1 月份價目表

## HVAC 空調溫度制及電閥

	開/關閉			
風機盤管型號	6	8	10	12
電壓 (Vac)	220			
TC700-3A4LXX				
DN	15	15	20	25
閥門	ZV215T-2-B	ZV215T-2-B	ZV220T-3-B	ZV225T-3-B
執行器				
螺紋規格	G1/2	G1/2	G3/4	G1
接線圖				



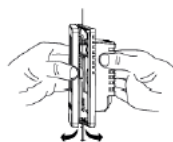
## TC700-3A4LXX 設定

## 安裝方法



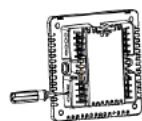
1.

從斜角處插入 3.5mm 的一字螺絲批。用適當的力道向上翹起，打開兩個卡扣。



2.

將上殼繞左側旋轉，分離出上殼和下殼。  
備註：請勿從上側或下側分離上下殼體。



3.

根據接線圖接線，並確保接線極性正確。



4.

取出包裝盒裡的螺絲，並依圖示方向將下殼固定在牆壁的暗盒裡。



5.

將溫控器上下殼的排針和排母對齊插入，再依箭頭方向均勻用力，用後殼的卡扣鎖緊上下殼體。

## 參數設定

休眠狀態下，按住模式鍵 M 六秒，進入顯示介面。按下模式按鈕 M 或風扇按鈕可在下表所示的參數之間向前或向後移動。按下向上 ^ 和向下 v 按鈕調整這些參數。

參數號	參數	預設值	描述	建議數值
1	低溫保護	on	oF: 停用 on: 啟用	on
2	風機狀態選擇	dA	db: 風機隨水閥關閉 dA: 風機不隨水閥關閉	dA
3	上電狀態	00	00: 掉電記憶 01: 掉電不記憶 02: 上電開機	00
4	顯示溫度	00	00: 室溫 01: 設定溫度	00
5	模式按鈕選擇 (2 管)	02	00: 單制熱 (加熱+通風) 01: 單制冷 (冷卻+通風) 02: 冷暖模式 (冷熱+冷氣+通風)	01